

ZADRO HEALTH SOLUTIONS™

Variable Light Desk Lamp
Model Number: LVARL1W/LVARL9BK

Important Safety Instructions

READ ALL INSTRUCTIONS BEFORE USE

FEATURES

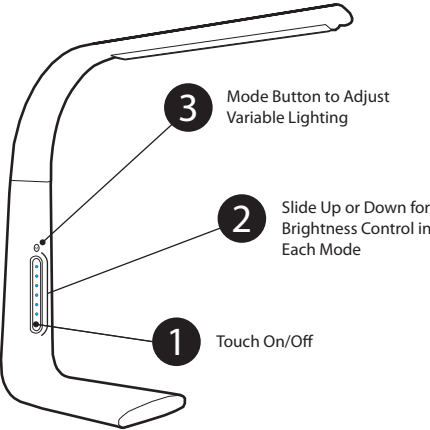
The ZADRO Health Solutions™ Variable Light Desk Lamp is designed for maximum illumination and performance. This desk lamp uses “eco- friendly” LED lights that result in a better, brighter illumination.

- Variable Lighting (Daylight, Office, Evening)
- Height & Angle Adjustable
- Convenient Built-in USB Port
- “Eco-friendly” lifetime LEDs never need replacing
- Illuminated Touch Sensor Pad
- AC Adapter (Included)

DANGER/WARNING

To reduce the risk of burns, fire, electric shock, or injury to persons:

- Close supervision is necessary when this appliance is used by, or near children, or disabled persons.
- Use this unit only for its intended use as described in this manual.
- Never operate this unit if it has a damaged cord or plug, if it is not working properly, if it has been dropped or damaged, or dropped into water. Return the unit to manufacturer for examination and repair.
- Do not use outdoors.
- Keep the cord away from heated surfaces.



OPERATING INSTRUCTIONS

1. To turn the lights on, tap the Touch Sensor ON / OFF on your Variable Light Desk Lamp. After use, always turn off the light.
2. To adjust brightness, slide up or down on the illuminated touch sensor pad.
3. To adjust mode (Daylight, Office, Evening), touch the Mode button.

CARE AND MAINTENANCE

1. Always unplug the unit before cleaning.
2. Use only a soft damp cloth or non-abrasive cleaner to clean.

AC ADAPTER

Use only an AC power adapter approved by Zadro Health Solutions™ for use with this unit. The use of any other adapter will void the warranty and can damage the unit.

ADDITIONAL REPLACEMENT PARTS

Model	Description
ADP03	5V 2A AC Adapter
To order, visit our website at www.Zadrolnc.com or call customer service at (800) 468-4348	

90 Day Limited Warranty

Zadro products include a 90-day limited warranty from date of purchase against defects in materials and workmanship. This warranty does not include damage to the product as a result of misuse or accident.

Should your product become defective during the warranty period, Zadro Health Solutions™ will repair or replace (at our sole discretion) your product, at no charge. However, you are responsible for properly packing your product and any applicable shipping charges to Zadro Health Solutions, Inc.

Please contact our Customer Service at 800-468-4348 or email customerservice@zadroinc.com on how to obtain an RMA (return authorization number). Please have available and/or include a copy of your receipt, model number (found above the barcode on the packaging) and the issue you are experiencing with your product.

Any product returned for preference is subject to a 20% restocking fee of the product and no shipping charges will be refunded.

Zadro Health Solutions™ shall not be liable for any incidental or consequential damages arising out of defects in this product, whether or not caused by its negligence.

Some states do not allow the exclusion or limitation of incidental or consequential damages or allow limitations on how long an implied warranty lasts, so the above limitations or exclusions may not apply to you. This warranty gives you specific legal rights and you may also have other rights, which vary from state to state.

Thank you for choosing
Zadro Health Solutions™, Inc.

© Zadro Health Solutions



5422 Argosy Ave.
Huntington Beach, CA 92649
(800) 468-4348 • (714) 892-9200
Fax: (714) 892-7477
Email: ZadroHS@ZadroHS.com
www.ZadroHS.com

Rev.08082014



LVARL1W/LVARL9BK

Variable Light Desk Lamp

Important Safety Instructions

Lámpara de Escritorio de Luz Variable
Número de Modelo: LVARL1W/LVARL9BK

Instrucciones importantes de seguridad

LEA TODAS LAS INSTRUCCIONES ANTES DE USAR

CARACTERÍSTICAS

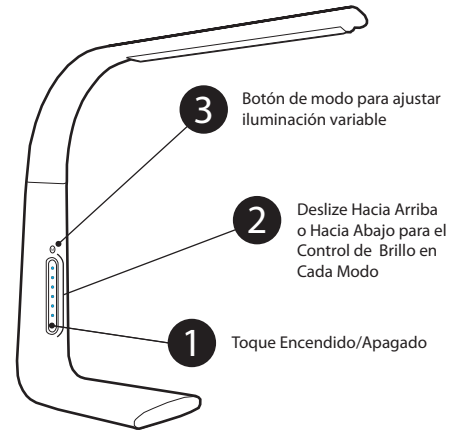
ZADRO Health Solutions™ lámpara de escritorio de luz variable está diseñada para la iluminación máxima y el rendimiento. Esta lámpara de escritorio utiliza “ecológicos y sin plomo” luces LED que se traducen en una mejor, iluminación más brillante.

- Iluminación Variable (Luz de Día, de Oficina y Noche)
- Altura y Ángulo Ajustable
- Puerto USB Conveniente Integrado
- “Eco friendly” vida útil de bombillas LED que nunca necesitan ser remplazadas
- Sensor Táctil Teclado Iluminado
- Adaptador CA (incluido)

PELIGRO / ADVERTENCIA

Para reducir el riesgo de quemaduras, incendio, descargas eléctricas o lesiones a personas:

- Es necesaria la supervisión, cuando este aparato es utilizado por o cerca de niños o personas discapacitadas.
- Usar esta unidad sólo para su uso previsto como se describe en este manual.
- Nunca opere este unidad si tiene un cable o enchufe dañado, si no funciona correctamente, si se ha caído o dañado, o ha caído al agua. Devolver la unidad al fabricante para su revisión y reparación.
- No use al aire libre.
- Mantenga el cable lejos de superficies calientes.



INSTRUCCIONES DE USO

1. Para encender las luces, tocar en el sensor Encendido/Apagado en la lámpara de escritorio de luz variable. Después de su uso, siempre apague la luz.
2. Para ajustar el brillo, deslice hacia arriba o hacia abajo en el pad sensores táctiles que se iluminan.
3. Para ajustar el modo (Luz de Día, de Oficina y Noche), pulse el botón mode.

CUIDADO Y MANTENIMIENTO

1. Desenchufe siempre la unidad antes de limpiarla.
2. Use sólo un paño suave y húmedo o no abrasivo para limpiar.

ADAPTADOR DE AC

Utilice solo un adaptador de CA aprobado por Zadro Health Solutions™ para su uso con este unidad. El uso de cualquier otro adaptador anulará la garantía y puede dañar el unidad.

ADDITIONAL REPLACEMENT PARTS

Model	Description
ADP03	5V 2A Adaptador de AC
Para hacer un pedido, visite nuestro sitio web en www.Zadrolnc.com o llame al servicio al cliente al (800) 468-4348	

Lampe de Bureau de Lumière Variable
Número de Modèle: LVARL1W/LVARL9BK

Consignes de sécurité importantes

LIRE TOUTES LES INSTRUCTIONS AVANT D'UTILISER

CARACTÉRISTIQUES

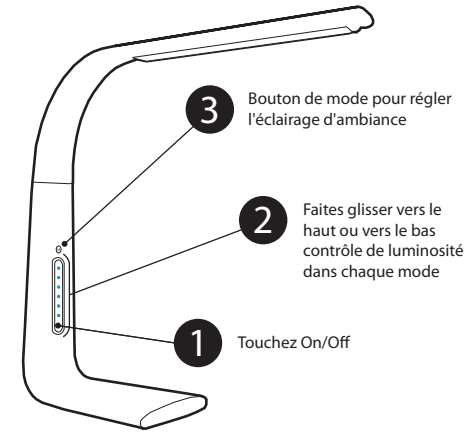
La variable Lampe de bureau ZADRO Health Solutions™ est conçu pour l'éclairage et des performances maximales. Cette lampe de bureau utilise “éco-friendly” lumières LED qui se traduisent par une meilleure, éclairage lumineux.

- Éclairage variable (Lumière du Jour, Cabinet, Soirée)
- Hauteur et Angle Réglable
- Pratique Port USB Intégré
- “Eco friendly” durée de vie des ampoules LED jamais besoin de remplacer
- Touchez Allumé Patin de Capteur
- Adaptateur secteur (inclus)

DANGER / AVERTISSEMENT

Pour réduire le risque de brûlures, d'incendie, d'électrocution ou blessures aux personnes:

- Une surveillance étroite est nécessaire lorsque cet appareil est utilisé par ou près des enfants ou des personnes handicapées.
- Utilisez ce miroir uniquement pour son usage prévu comme décrit dans ce manuel.
- Ne jamais faire fonctionner ce miroir si elle a un cordon ou une prise endommagée, si elle ne fonctionne pas correctement, s'il a été échappé ou endommagé ou tombé dans l'eau. Retourner l'appareil au fabricant pour examen et réparation.
- Ne pas utiliser à l'extérieur.
- Gardez le cordon loin des surfaces chauffées.



INSTRUCTIONS DE FONCTIONNEMENT

1. Pour allumer les lumières, appuyez sur Marche / Arrêt de la variable capteur de lumière de la lampe de bureau. Après utilisation, éteignez toujours la lumière.
2. Pour régler la luminosité, faites glisser vers le haut ou vers le bas sur les capteurs de la tablette tactile qui s'allument.
3. Pour régler le mode (Lumière du Jour, Cabinet, Soirée), appuyez sur le bouton de mode.

ENTRETIEN ET MAINTENANCE

1. Toujours débrancher l'appareil avant de le nettoyer.
2. Utilisez uniquement un chiffon doux humide ou nettoyant non abrasif pour nettoyer.

ADAPTATEUR SECTEUR

Utilisez uniquement un adaptateur secteur agréé par Zadro Health Solutions™ pour une utilisation avec cet appareil. L'utilisation de tout autre adaptateur annulera la garantie et pourrait endommager l'appareil.

ADDITIONAL REPLACEMENT PARTS

Model	Description
ADP03	5V 2A Adaptateur Secteur
Pour commander, visitez notre site Web à www.Zadrolnc.com ou appeler le service à la clientèle au (800) 468-4348	